

## Antworten und wichtige Infos

### Thema Reifen

Die gesetzliche Mindestprofiltiefe?

- 4,0 mm
- 1,6 mm
- 0,8 mm

### Thema Reifen

Gibt es in der Schweiz ein Winterreifen Obligatorium?

- Ja
- Nein

Das Profil von Autopneus (Sommer- und Winterreifen) muss auf der ganzen Lauffläche mindestens **1,6 Millimeter** tief sein.

Bei Winterreifen ist eine Profiltiefe vom mindestens 4mm empfehlenswert. Ungenügendes Profil kann pro Reifen mit 100 Franken Busse bestraft werden. Wenn Ihre Reifen so stark abgefahren sind, dass Sie eine Gefahr für andere darstellen, kann Ihnen sogar der Führerausweis für mindestens einen Monat entzogen werden.

#### Wichtige Infos:

Winterreifen sind eine notwendige Ergänzung für das Auto im Winter, sie ersetzen aber keineswegs eine an die Strassenverhältnisse angepasste Fahrweise. Winterreifen besitzen einen höheren Anteil an Naturkautschuk, durch den sie auch bei Kälte geschmeidig bleiben. Je weicher die Reifen, desto besser können sie sich mit der Fahrbahnoberfläche verzahnen und für guten Grip und präzises Fahrverhalten sorgen. Im Gegensatz zu Sommerreifen, die bei niedrigen Temperaturen schnell verhärten, zeigen Winterreifen Ihre beste Leistung erst bei Kälte unter 7°C. Der Bremsweg mit Sommerreifen wird bei Temperaturen unter 7°C um einiges länger. Wer sich für Ganzjahresreifen entscheiden will, sollte das individuelle Einsatzprofil des Fahrzeugs sowie die Stärken und Schwächen der Reifen genau kennen.

Ganzjahresreifen sparen Geld, Zeit und Platz, weil der halbjährliche Reifenwechsel und die Einlagerung wegfallen. Sie sind aber immer eine Kompromisslösung. Die Bestleistungen der spezialisierten Sommerbeziehungsweise Winterreifen erreichen sie nicht. Wer im Winter nicht in die Skiferien fahren will oder sein Auto bei extremen winterlichen Wetterbedingungen stehen lassen kann, sind All Season Reifen eine gute Alternative. Neue Ganzjahresreifen sollten immer im Herbst montiert werden, um die nötige Winter Performens leisten zu können.

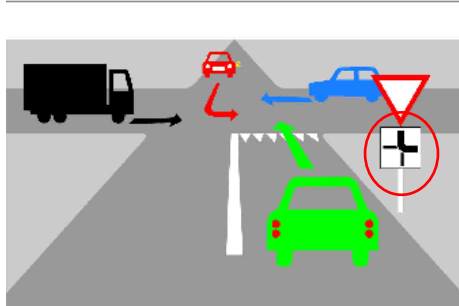
#### **Achtung! In Italien**

Bestimmungen zur Winterreifenpflicht werden in Italien von den einzelnen Provinzen festgelegt. Als Durchreisender können Sie also schnell mit verschiedenen Regelungen zur **Winterreifenpflicht in Italien (15. Oktober bis 15. April)** in Kontakt kommen. Winterreifenpflicht in Italien bedeutet also, sich mit der zu bereisende Region und den dort jeweils geltenden Bestimmungen auseinanderzusetzen.

## Antworten und wichtige Infos

### Thema Vortritte

Welches Auto fährt als letztes?



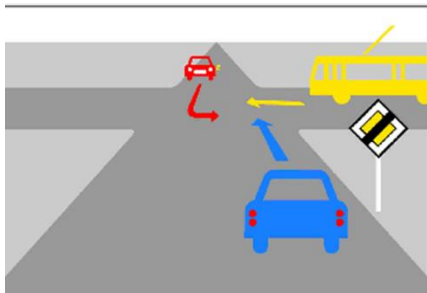
- Blau
- Rot
- Grün
- Schwarz

Das rote und das blaue Fahrzeug befinden sich auf einer Hauptstrasse, unter den beiden gilt rechts vor links.

Das grüne und das schwarze Auto kommen beide aus einer nicht vortrittsberechtigten Nebenstrasse. Beide haben ein vortrittsentziehendes Signal. Das Signal Richtungsänderung der Hauptstrasse zeigt zwei Nebenstrassen ohne Vortritt an.

Bei gleicher Signalisation gilt ebenfalls Rechtsvortritt.

### Thema Vortritte



- Rot muss blau den Vortritt gewähren
- Trolleybus hat immer Vortritt
- Der Blaue Wagen hat Vortritt

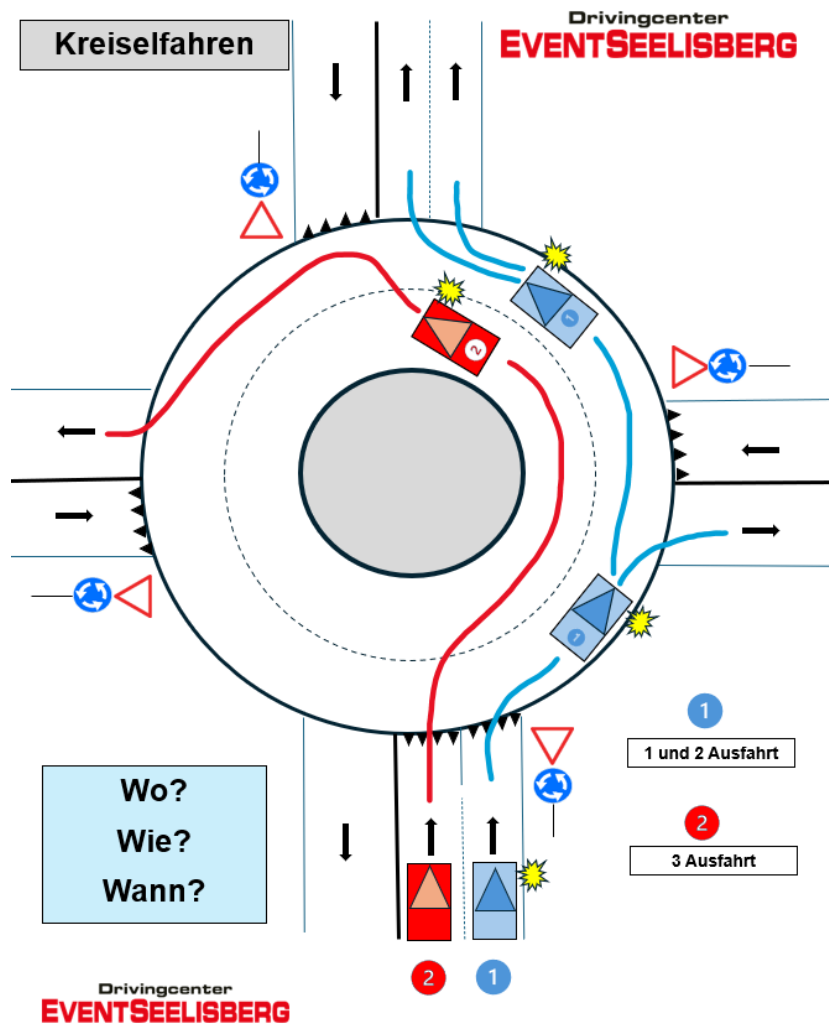
Auf dieser Verzweigung gilt Rechtsvortritt.

Der Trolleybus ist gleich zu behandeln wie alle anderen Fahrzeuge.

Hier sehen wir die zwei Vortrittsregeln: **1.** Rechts vor Links und **2.** Linksabbieger haben keinen Vortritt vor dem Gegenverkehr.

Die Frage bezieht sich auf die 2. Regel also blau vor Rot.

## Antworten und wichtige Infos



### Vortritte:

Fahrzeuge, die bereits im Kreis sind, haben gegenüber Neuankömmlingen stets Vortritt. Wer von links kommt, hat grundsätzlich Vortritt, auch wenn er noch nicht im Kreis ist. Wenn zwei parallele Fahrstreifen in den Kreis münden, dürfen links Fahrende zuerst einfahren.

Vor der Einfahrt in den Kreisverkehrsplatz ist die Geschwindigkeit zu mässigen!

**Wo will ich hin?** Vorwegweiser lesen und Ausfahrt planen

**Wie komm ich da hin?** Richtigen Fahrstreifen frühzeitig wählen (siehe Bild oben)

**Wann kann ich fahren?** Vortrittsregeln beachten. Blinker nur bei Ausfahrt.

Bei der ersten Ausfahrt frühzeitig einspuren und Blinken. (Achtung Velo`s)